

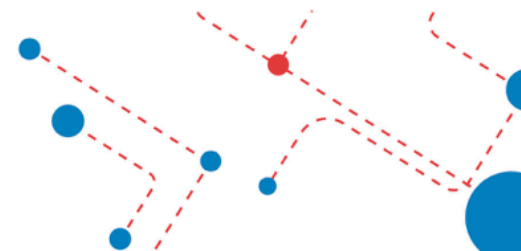
Epidémiologie du VIH en France: état des lieux

Lise Marty & Virginie Supervie

UMR-S 1136, INSERM et Sorbonne Universités,
UPMC Univ Paris 06

Lise.marty@iplesp.upmc.fr

20
MAI
2016



Contexte

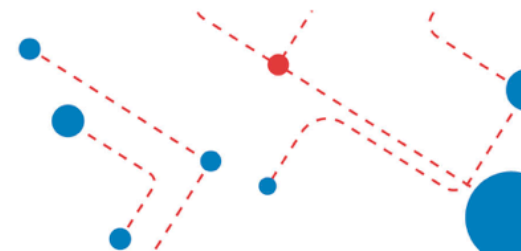
- Antirétroviraux efficaces et puissants
- Thérapies antirétrovirales précoces :
 - Bénéfice individuel (↘morbidity et mortalité)
 - Bénéfice collectif (↘transmission du virus, risque<7,9/100000)
- PrEP :
 - Bénéfice individuel et collectif (↘transmission du virus)
- Connaître son épidémie :
 - Identifier les obstacles rencontrés dans la prise en charge
 - Guider les stratégies de dépistage et de prévention



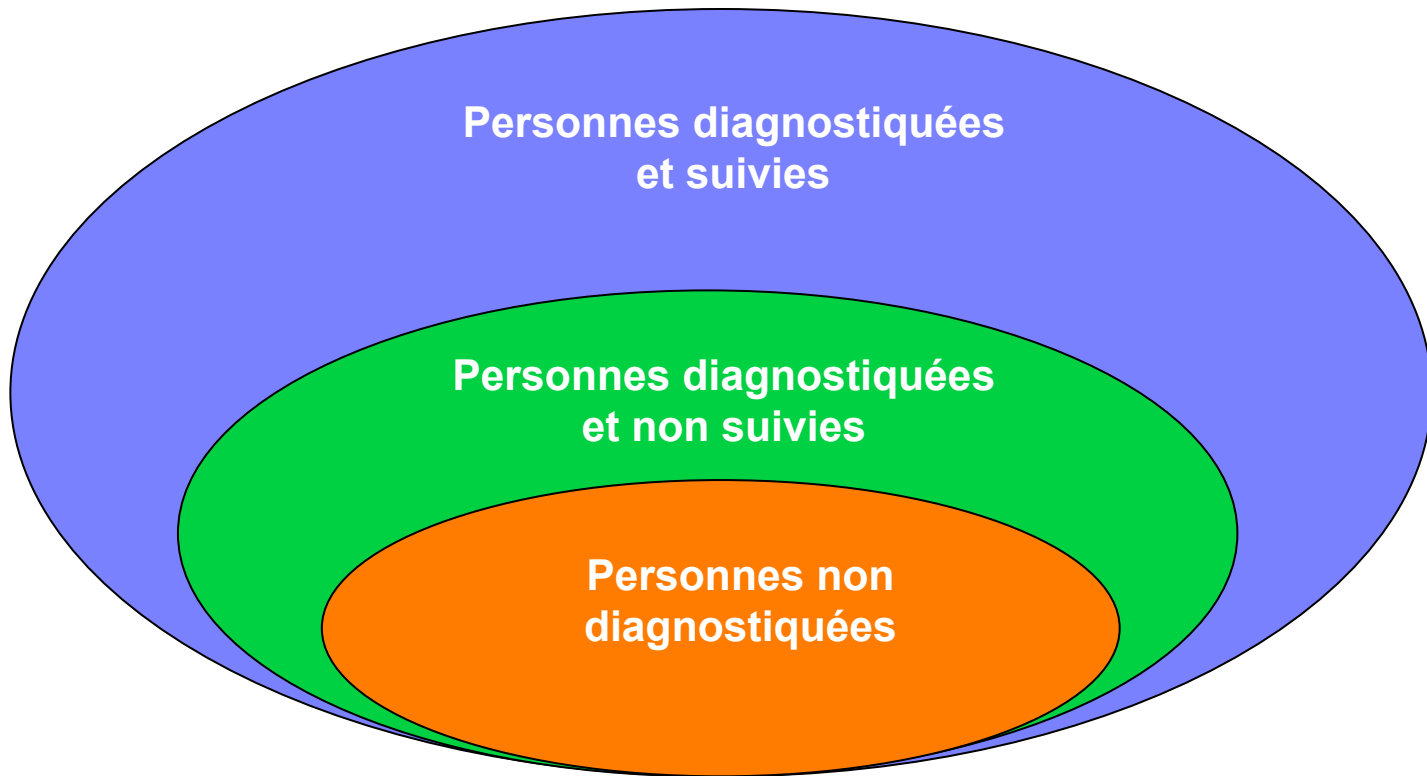
20
MAI
2016



CANCER VIH
1^{RE} JOURNÉE NATIONALE DU RÉSEAU
journée de rencontre des COREVIH
et des réseaux de cancérologie

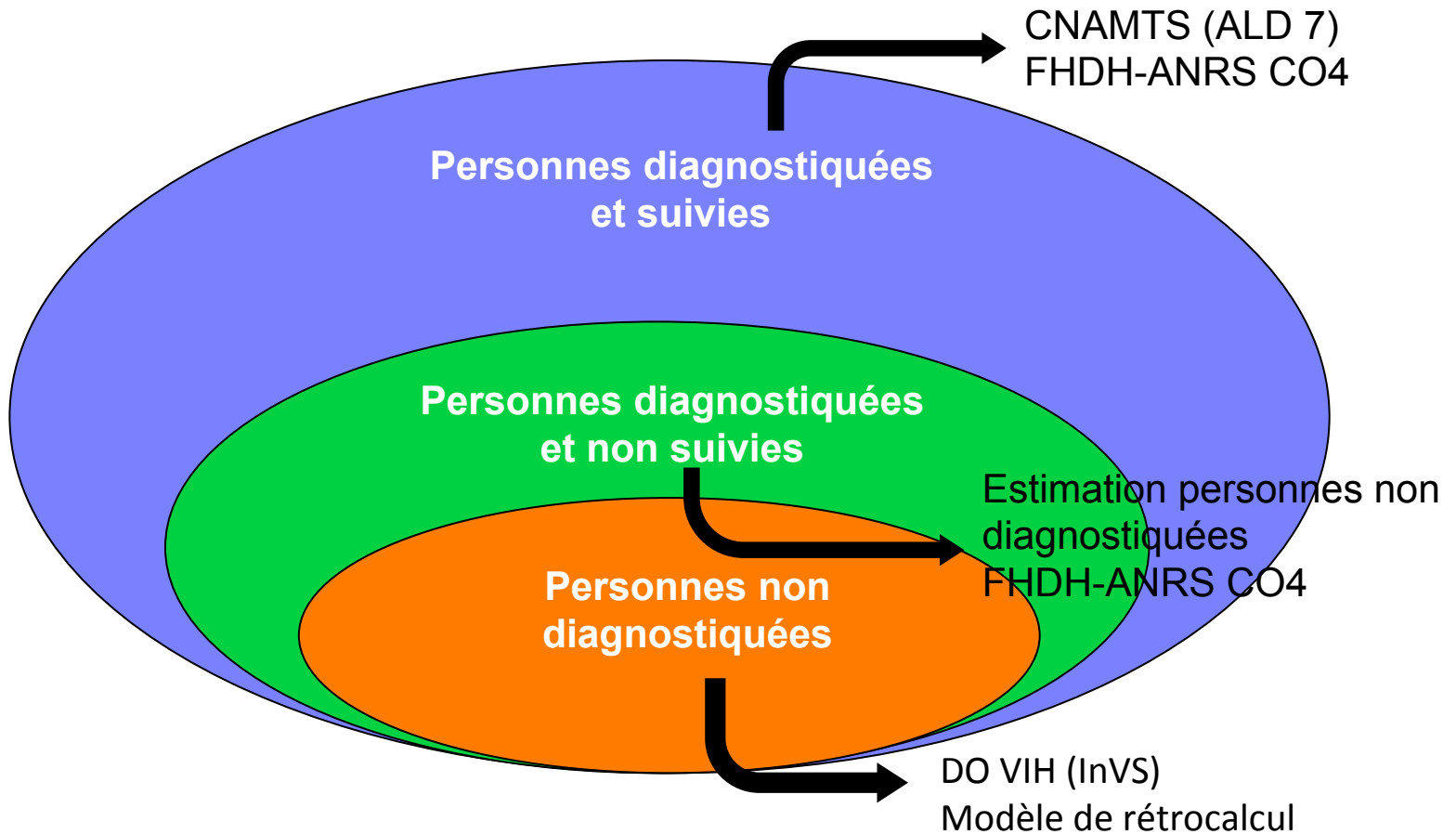


Epidémie de l'infection à VIH



20
MAI
2016

Epidémie de l'infection à VIH



20
MAI
2016

Prévalence du VIH

En 2010

149500
(143000-155800)

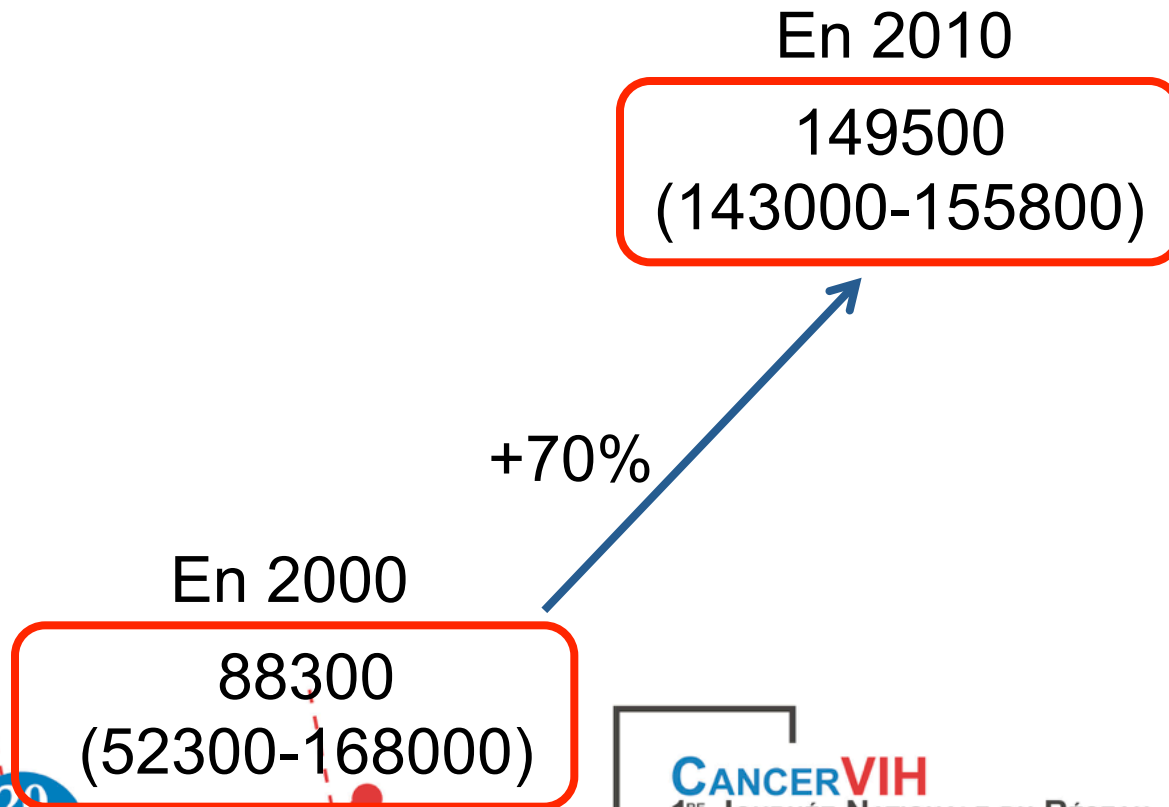
20
MAI
2016

CANCERVIH
1^{RE} JOURNÉE NATIONALE DU RÉSEAU

journée de rencontre des COREVIH

et des réseaux de soins de suite

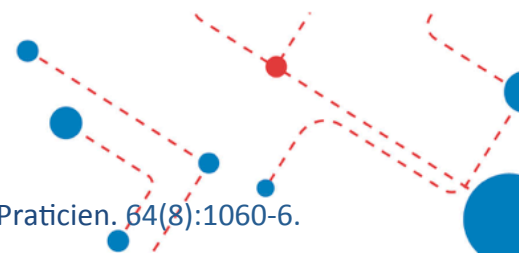
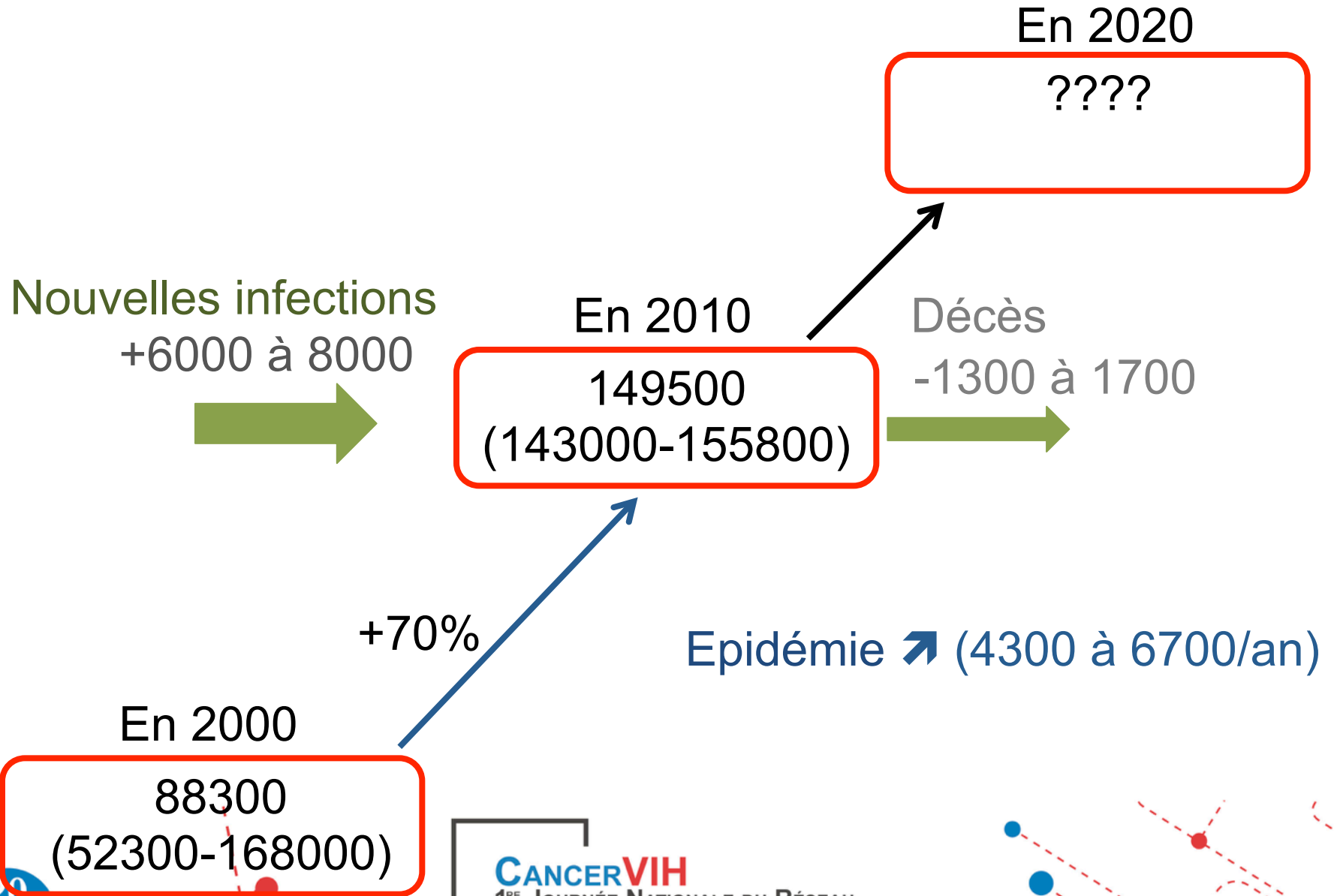
Prévalence du VIH



CANCERVIH
1^{RE} JOURNÉE NATIONALE DU RÉSEAU
journée de rencontre des COREVIH
et des réseaux de soins de suite

20
MAI
2016

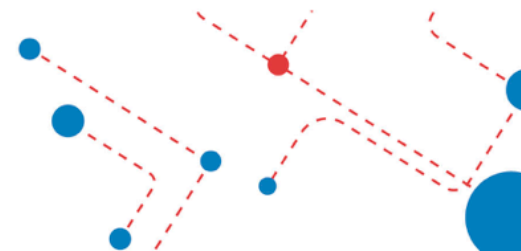
Prévalence du VIH



Prévalence du VIH en 2010

	Nb de PVVIH
HSH	53 100 (51200-55600)
UDI	14 200 (12900-16700)
Femmes hétérosexuelles étrangères	20 300 (18600-22600)
Hommes hétérosexuels étrangers	13 700 (11400-16400)
Femmes hétérosexuelles françaises	22 300 (19700-24600)
Hommes hétérosexuels français	22 000 (18400-26500)
Autres	3 800 (3000-4700)
Total Hommes	100 600
Total Femmes	48 800
Total	149 500 (143000-155800)

DU RÉSEAU
Centre des COREVIH
et des réseaux de cancérologie



Prévalence du VIH en 2010

	Nb de PVVIH	Taille population 18-64 ans	Taux de prévalence (%)
HSH	53 100 (51200-55600)	312 300	17,00 (16,39-17,80)
UDI	14 200 (12900-16700)	81 000	17,53 (15,93-20,62)
Femmes hétérosexuelles étrangères	20 300 (18600-22600)	1 296 400	1,57 (1,43-1,74)
Hommes hétérosexuels étrangers	13 700 (11400-16400)	1 312 900	1,04 (0,87-1,25)
Femmes hétérosexuelles françaises	22 300 (19700-24600)	18 752 800	0,12 (0,11-0,13)
Hommes hétérosexuels français	22 000 (18400-26500)	17 811 400	0,12 (0,10-0,15)
Autres	3 800 (3000-4700)	-	-
Total Hommes	100 600	19 517 600	0,51
Total Femmes	48 800	20 049 200	0,24
Total	149 500 (143000-155800)	39 566 800	0,37 (0,36-0,39)

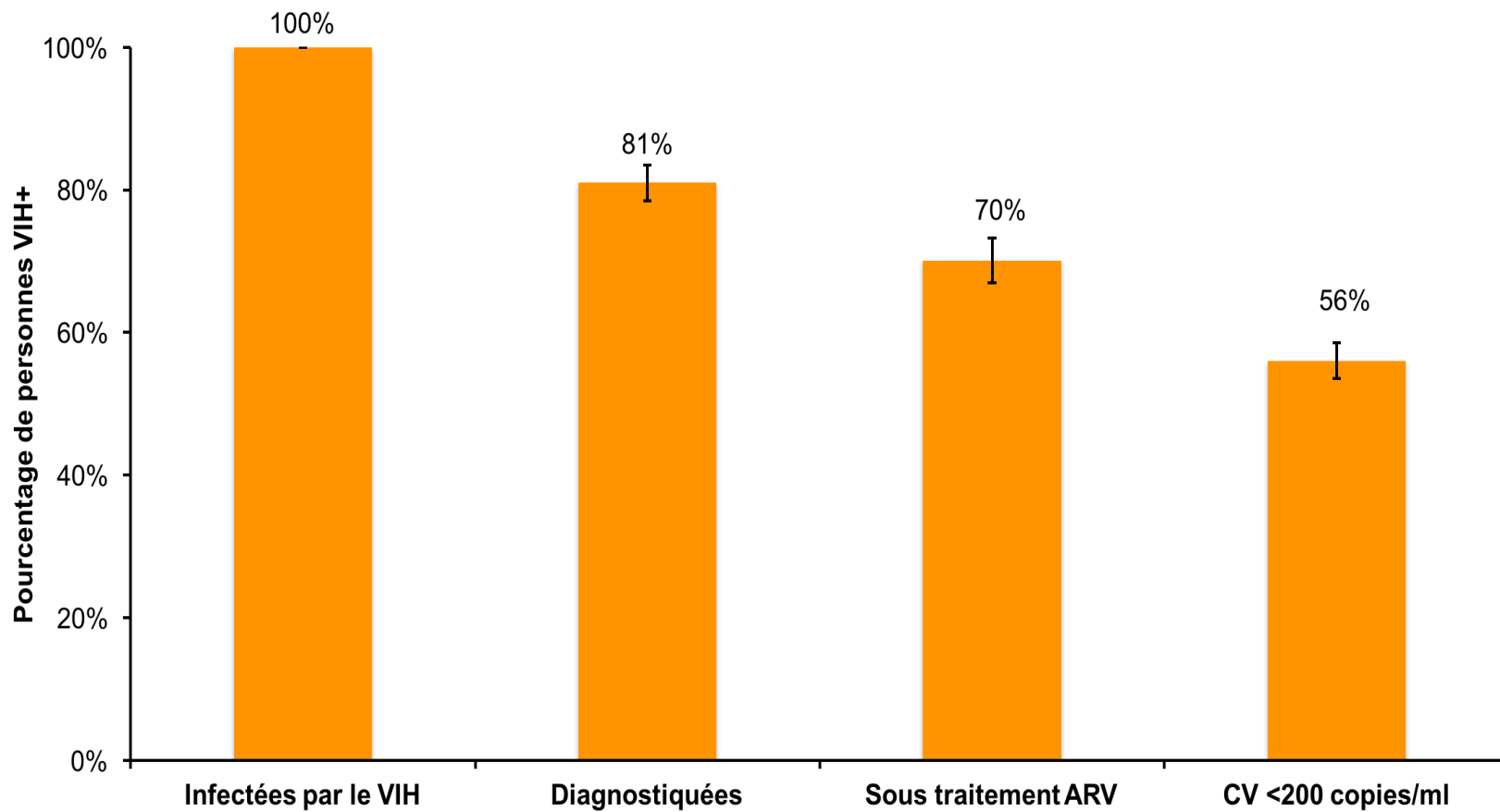
Objectifs ONUSIDA pour mettre fin au SIDA d'ici à 2030



- 90% des personnes séropositives connaissent leur statut sérologique ;
- 90% des personnes connaissant leur séropositivité, reçoivent des traitements antirétroviraux ;
- 90% des personnes sous traitements antirétroviraux ont une charge virale indétectable.

20
MAI
2016

Cascade de la prise en charge en France en 2010



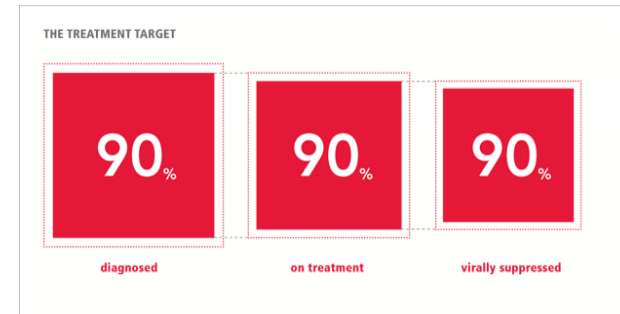
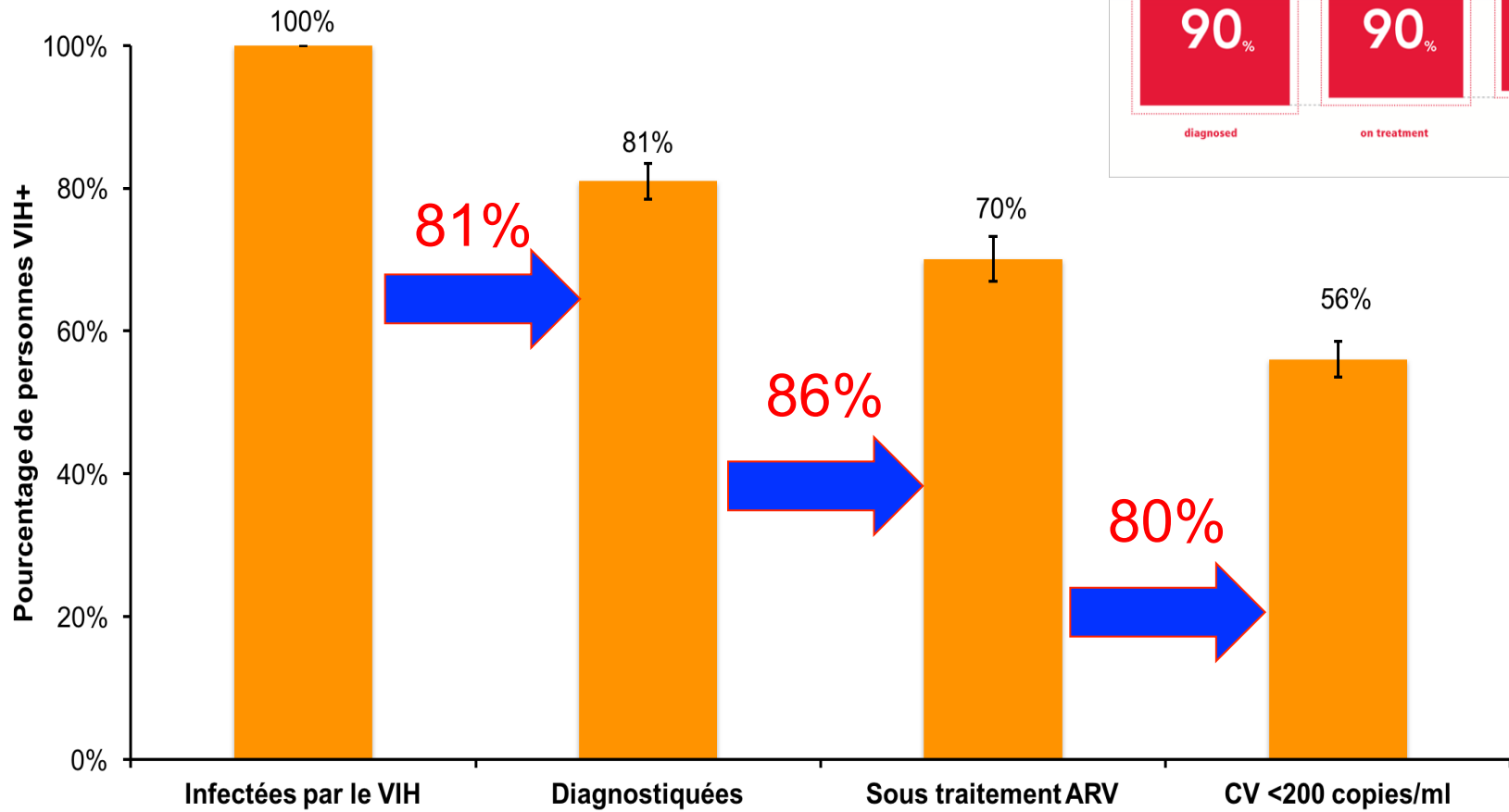
20
MAY
2016

CANCER VIII
1^{RE} JOURNÉE NATIONALE DU RÉSEAU

Supervie V. & Costagliola D. The spectrum of engagement in HIV care in France: strengths and gaps. 20th Conference on Retroviruses and Opportunistic Infections. Atlanta, USA: March 2013. Abstract #: 1030.

Centre national de référence des réseaux de cancérologie

Cascade de la prise en charge en France en 2010

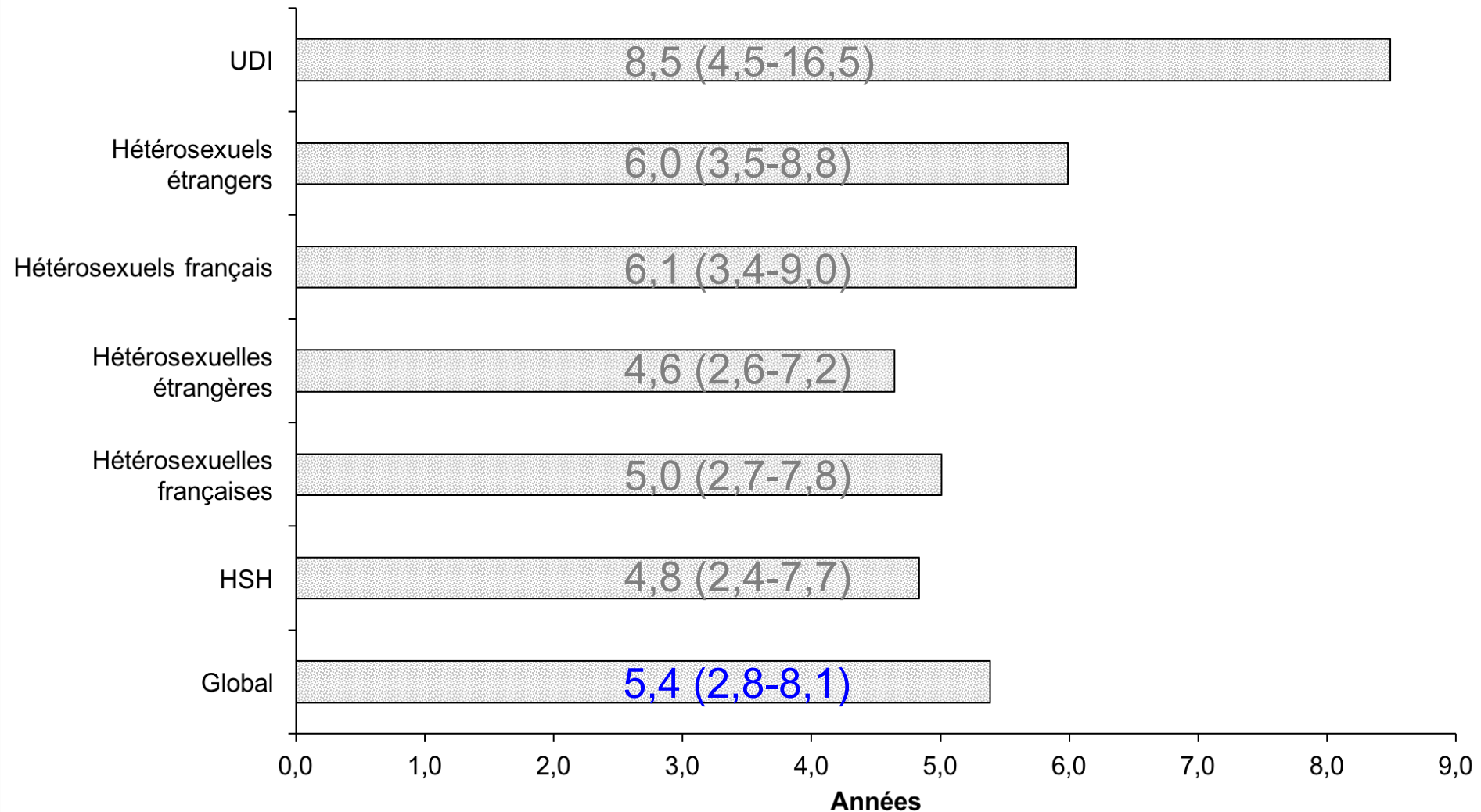


20
MAI
2016

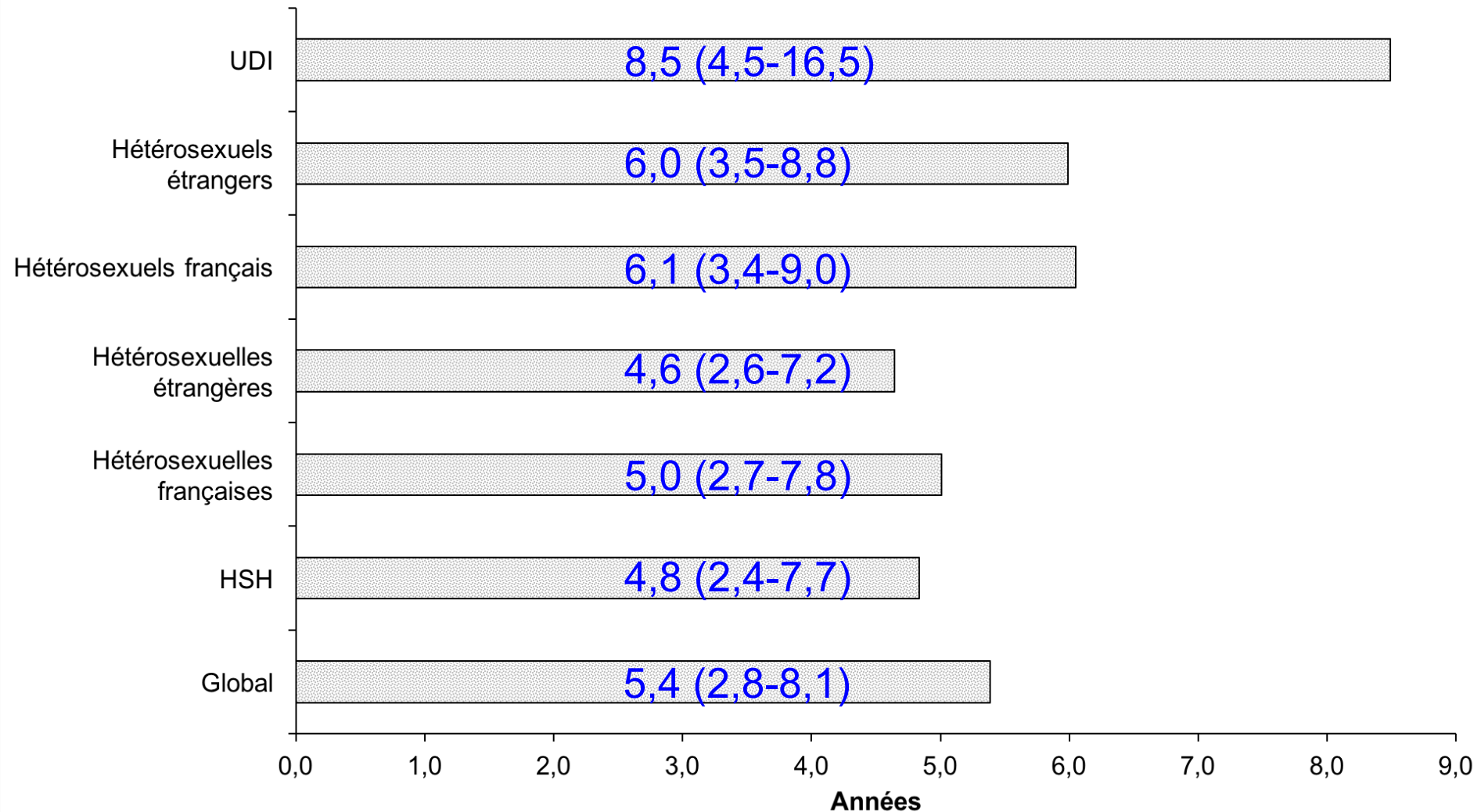
CANCOVIH
1^{RE} JOURNÉE NATIONALE DU RÉSEAU

journée de rencontre des COREVIH
et des réseaux de cancérologie

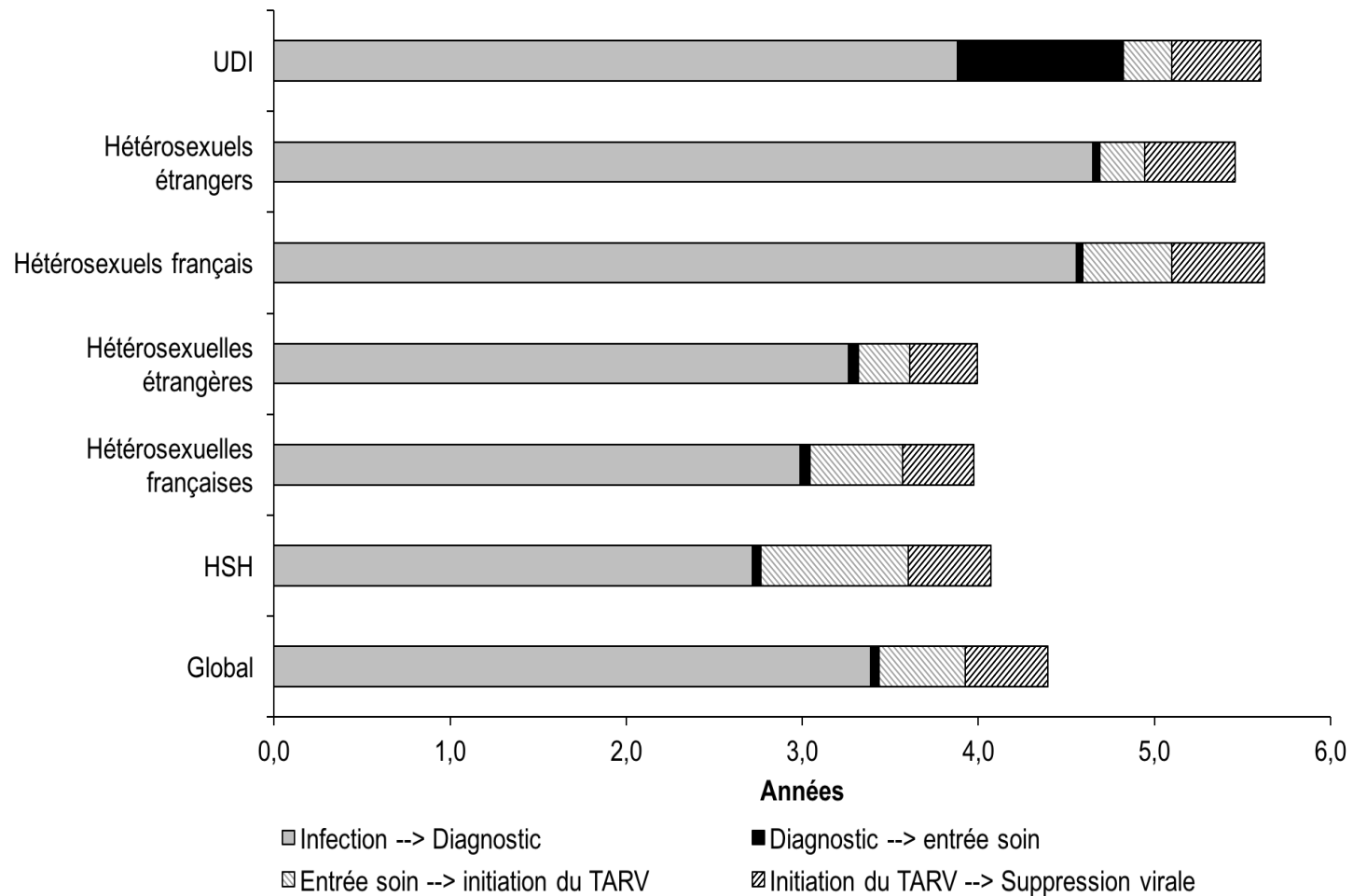
Temps médian (intervalle interquartile) en années entre l'infection et l'initiation du TARV en France en 2010



Temps médian (intervalle interquartile) en années entre l'infection et l'initiation du TARV en France en 2010



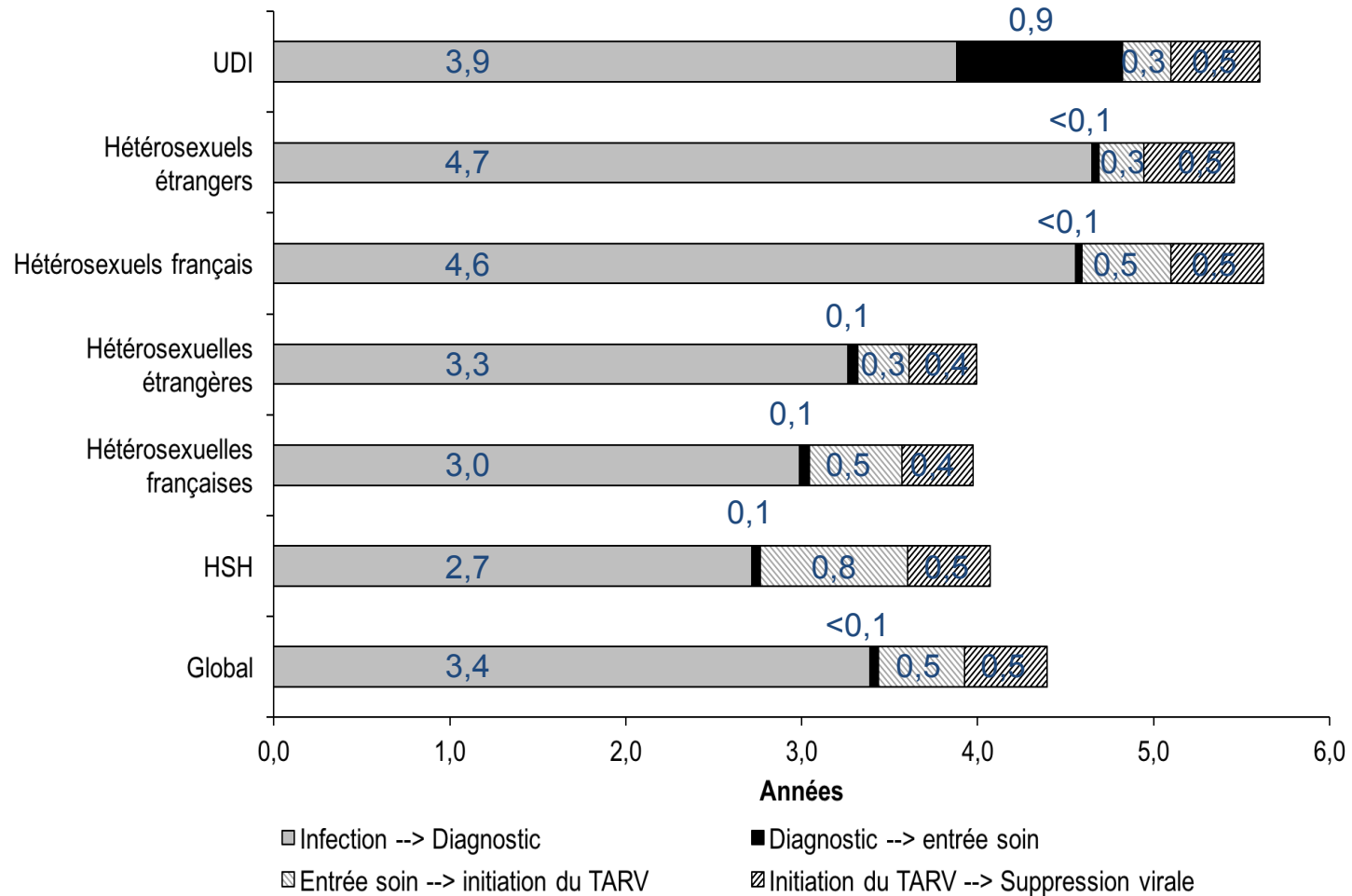
Temps médian (intervalle interquartile) en années entre l'infection et l'initiation du TARV en France en 2010



20 MAI 2016

CANCERVIH
1^{RE} JOURNÉE NATIONALE DU RÉSEAU

Temps médian (intervalle interquartile) en années entre l'infection et l'initiation du TARV en France en 2010



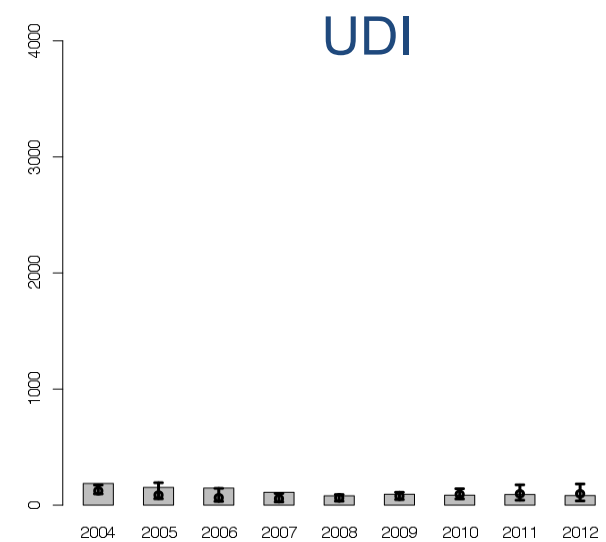
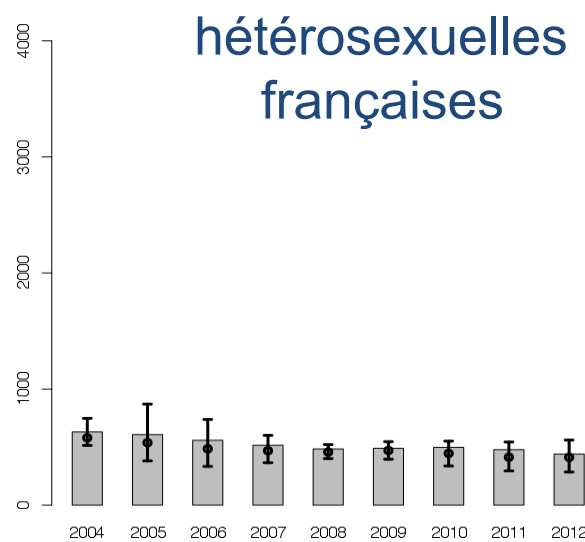
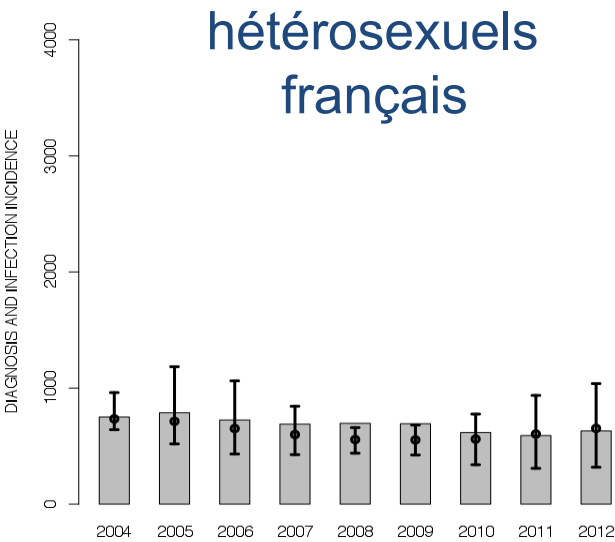
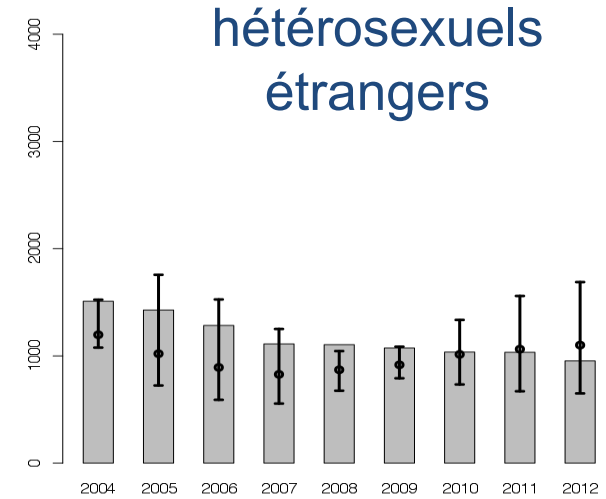
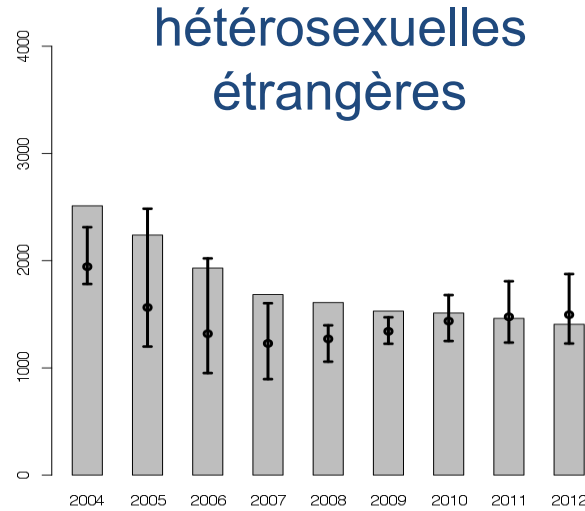
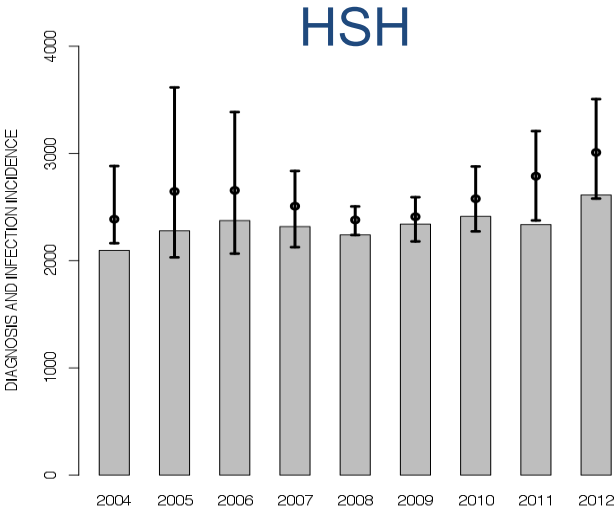
20
MAI
2016

CANCERVIH
1^{RE} JOURNÉE NATIONALE DU RÉSEAU

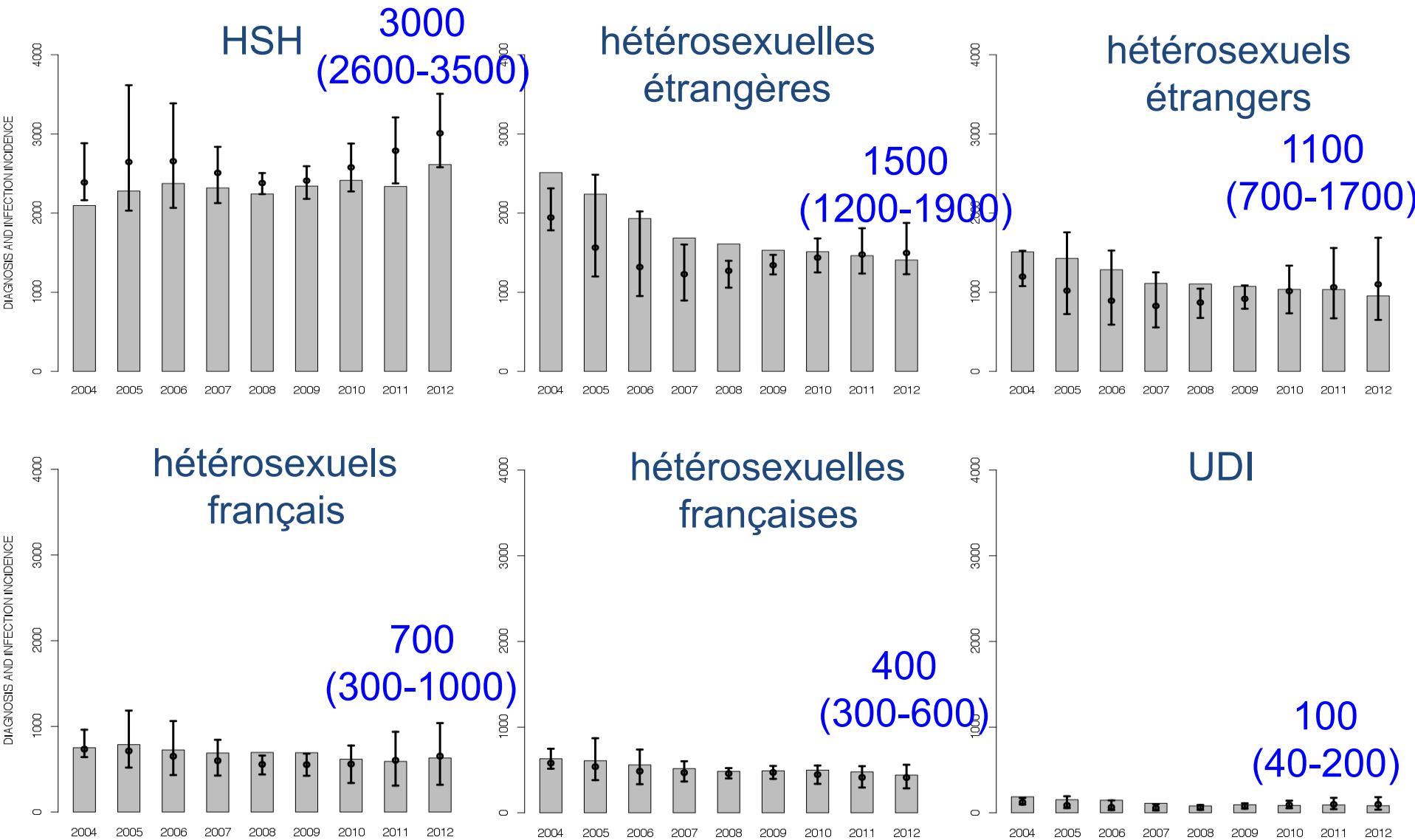
Journées de rencontre des COREVIH
et des réseaux de cancérologie

V. Sicérix, JM-Lacombe, L Marty, R Dray-Spira, D Costagliola (2015) How Far Are we From Early CART for All? A Nationwide Population-Based Study in France. Conference on Retroviruses and Opportunistic Infections. Boston, USA; 2016

Nombre de nouvelles infections en France 2004-2012

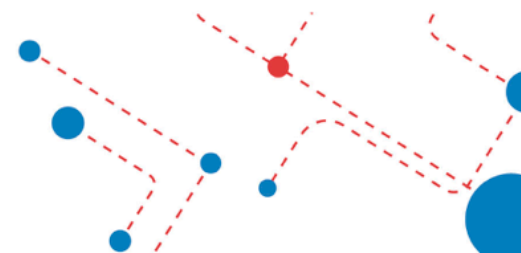


Nombre de nouvelles infections en France 2004-2012



Nombres de personnes qui ignorent leur séropositivité en 2013 (résultats provisoires)

	Nb personnes vivant avec le VIH non diagnostiquées
HSH	9500 (8000-11000)
UDI	400 (200-700)
Femmes hétérosexuelles étrangères	5200 (4100-6500)
Hommes hétérosexuels étrangers	5000 (3800-7000)
Femmes hétérosexuelles françaises	1600 (1200-2000)
Hommes hétérosexuels français	3000 (2200-4200)
Total Hommes	17700 (72%)
Total Femmes	6900 (28%)
Total	24600 (22300-27300)



Nombres de personnes qui ignorent leur séropositivité en 2013 (résultats provisoires)

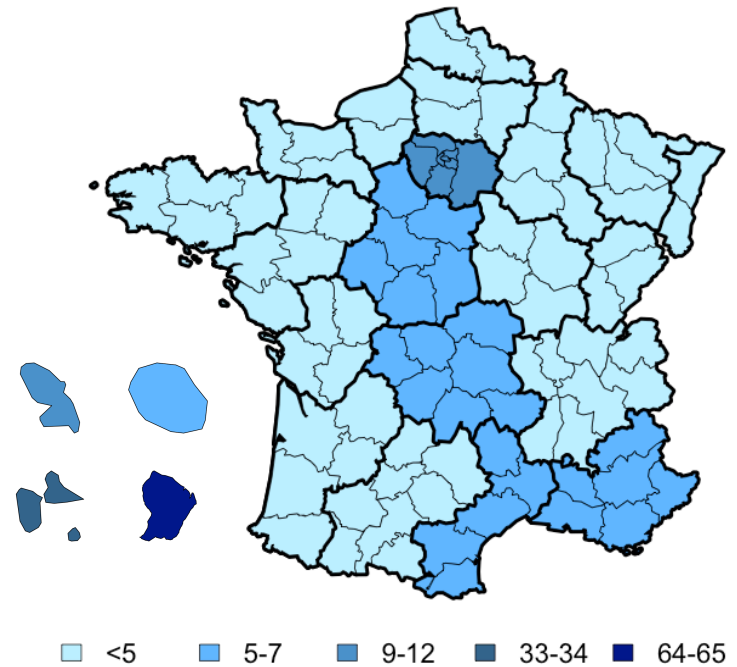
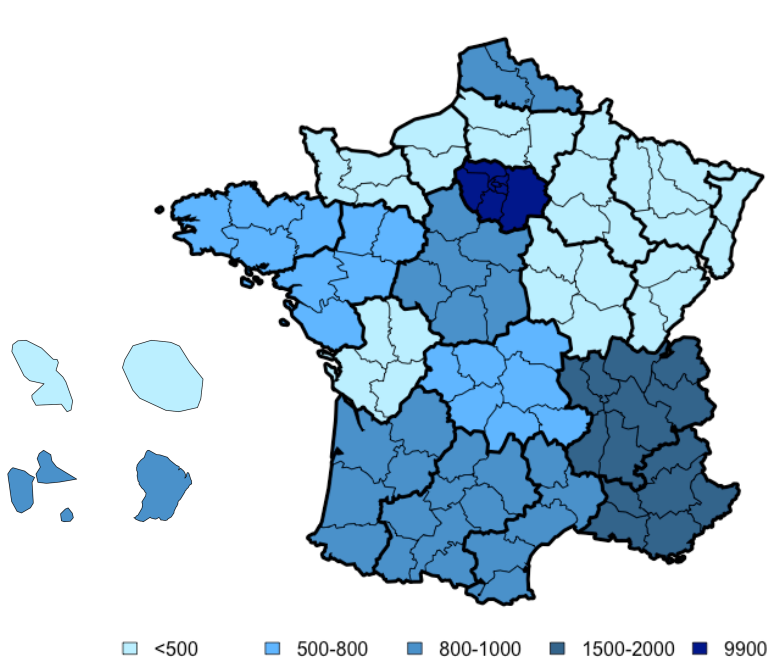
	Nb personnes vivant avec le VIH non diagnostiquées	Taille population 18-64 ans	Taux de prévalence non diagnostiquées pour 10000
HSH	9500 (8000-11000)	312 300	304 (256-352)
UDI	400 (200-700)	81 000	49 (25-86)
Femmes hétérosexuelles étrangères	5200 (4100-6500)	1 296 400	40 (31-50)
Hommes hétérosexuels étrangers	5000 (3800-7000)	1 312 900	38 (29-53)
Femmes hétérosexuelles françaises	1600 (1200-2000)	18 752 800	1 (1-1)
Hommes hétérosexuels français	3000 (2200-4200)	17 811 400	2 (1-2)
Total Hommes	17700 (72%)	19 517 600	9
Total Femmes	6900 (28%)	20 049 200	3
Total	24600 (22300-27300)	39 566 800	6 (5-7)

Conclusions

- **Epidémie du VIH** ↗ : en 2010, environ 150000 personnes vivant avec le VIH en France : 3/4 pris en charge et 20% ignorent leur statut
- **Succès** : maintien dans le soin, couverture traitement et taux de succès virologiques
- **Défis** :
 - **Epidémie non contrôlée chez les HSH** :
 - Prévalence 17%, Incidence 1%
 - Epidémie cachée contribue de façon majeure au risque épidémique
 - Le niveau de prise en charge n'est pas suffisant pour contrôler l'épidémie
 - Amélioration du dépistage mais aussi utilisation de nouveaux outils de prévention → **PrEP**
 - **Tous les groupes** :
 - Délais entre infection et diagnostic longs → Multiplier les occasions de dépistage (en particulier les hommes) et les offres de dépistage (autotests)

20
MAI
2016

Epidémie cachée 2013



pour 10000

20
MAI
2016

CANCERVIH
1^{RE} JOURNÉE NATIONALE DU RÉSEAU
journée de rencontre des COREVIH
et des réseaux de cancérologie

